

aquacomet

ORION

Abris angulaires sans rail





ORION 160

SANS RAIL-SANS LIMITE

Pour pouvoir jouir à tout moment de la saison de baignade les abris de piscine sont indispensables. Il est de notoriété publique que le maintien d'une piscine propre, d'une eau limpide et chaude ainsi que la sécurisation des piscines ne peuvent être réalisés que grâce aux abris. Les modèles traditionnels d'AquaComet nécessitent des platines pour la manipulation, tandis que le nouveau modèle ORION est conçu sans rail.

ORION, abri angulaire télecopique sans rail a une ossature très résistante, qui reflète une certaine légèreté. Les modèles ORION 160 sont fabriqués avec des profilés en alliage d'aluminium dont la coupe de 160 mm permet de réaliser de grandes largeurs, jusqu'à 10 mètres. Les éléments se coulis-

sent sur des roues pourvues de roulements à billes inox (4 pcs par élément).

Les exigences au niveau de la qualité du sol autour du bassin correspondent à celles prescrites pour les abris coulissants sur rail.





Manipulation motorisée

MANIPULATION SIMPLE

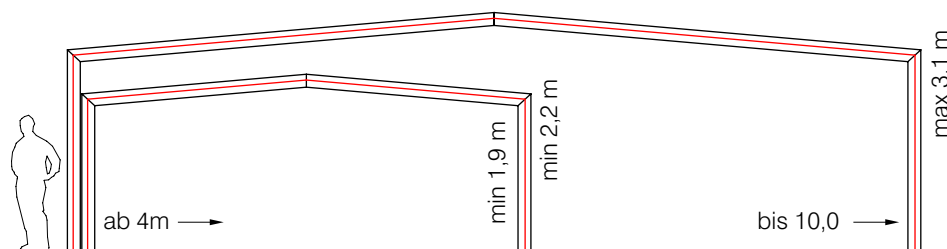
La motorisation, proposée en option , est généralement installée sur le plus grand élément. Composée de 2 moteurs fonctionnant avec des batteries de 12 volts, rechargées par des capteurs solaires installés sur la toiture. La télécommande 4 fonctions permet d'ouvrir et fermer l'abri ainsi que de modifier sa trajectoire.





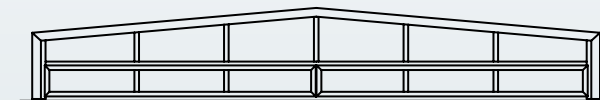
Finition standard
 Facade: fixe avec une porte coulissante
 Fond: fixe
 Couleur: Blanc (RAL 9010)
 Anthracite (RAL 7016)
 Capot: Anodisé

Toiture: Polycarbonate alvéolaire 10 mm
 Parois et facade/fond:
 Polycarbonate plein 4 mm transparent incassable
 Option: Porte accordéon, autres coloris RAL, fenêtres
 coulissantes, clapets relevables.
 La hauteur d'élément le plus bas est de 1,9 mètre
 assurant un séjour confortable sous l'abri.

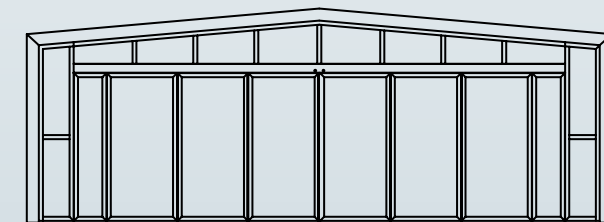


FORMES DISPONIBLES

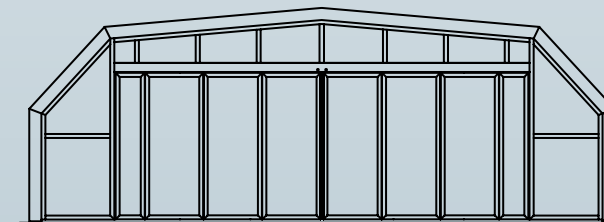
Abri bas 3 angles



Abri haut 3 angles



Abri haut 5 angles
(jusqu'à la largeur de 14 mètres)





ORION 100

UNE TÂCHE – PLUSIEURS SOLUTIONS

AquaComet ORION 100 permet de couvrir la piscine jusqu'à la largeur de 6 mètres au maximum.

La coupe du profilé ORION 100 est de 100 mm ce qui assure une stabilité et une capacité de charge excellentes. Les autres profilés utilisés sont les mêmes qu'ORION 160. Les abris bas présentés se fabriquent avec la structure du modèle ORION 100, les abris hauts, selon les finitions

techniques du modèle ORION 160.

Finition standard

Façade et fond fixe avec bavette

Option:

Porte latérale coulissante, seuil relevable, autres coloris RAL, fenêtres coulissantes, clapets relevables.

ORION 100 bas peut être réalisé, en option, avec du remplis-



sage complètement transparent – Polycarbonate plein 4 mm incassable.

L'abri est coulissant manuellement ou avec motorisation (option). Les modèles ORION 100 et ORION 160 existent en version adossée aussi, dans ce cas les rails montés sur le mur permettent la manipulation facile des éléments.





Facile à manipuler

TECHNIQUE PROFESSIONNELLE – D'UTILISATION

ORION d'AquaComet offre une solution esthétique et technique à toutes exigences. Ce modèle (comme tous les modèles AquaComet) est fabriqué selon la norme AFNOR NF P90-309. Les modèles ORION sont produits avec des matériaux de première qualité, et grâce à notre expertise.





ORION 5

POUR LES GRANDES LARGEURS

La structure du modèle ORION 5 permettra de satisfaire à toutes exigences jusqu'à la largeur extérieure de 14 mètres au maximum.

Motorisation en option.





ORION 5 - adossé

POUR LES GRANDES LARGEURS ADOSSÉES

Pour le fonctionnement de ce modèle un système de rail est intégré contre le mur.

La motorisation radiocommandée est en option.



VOTRE PARTENAIRE :

Nous nous réservons le droit des modifications techniques sans préavis. Nous ne sommes pas responsables des erreurs typographiques. La copie partielle ou totale est interdite.
Les photos utilisées sont des illustrations graphiques modifiées.